

ООО "Сальксельмаш"
Техническое описание КУН 1000.001 ТО

по установке джойстика на КУН-1000-0 и КУН-1000У-0БС

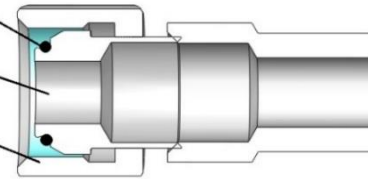
По отдельному заказу погрузчик поставляется с автономным гидрораспределителем с электроприводом, управляемым джойстиком, установленным в кабине трактора.

ВНИМАНИЕ! Перед монтажом гидросистемы установить кольцо резиновое КУН 2000.00.005 на всех резьбовых соединениях, где имеется ниппель с канавкой + гайка накидная (см. эскиз).

Кольцо резиновое

Ниппель

Гайка



Порядок установки джойстика на погрузчик

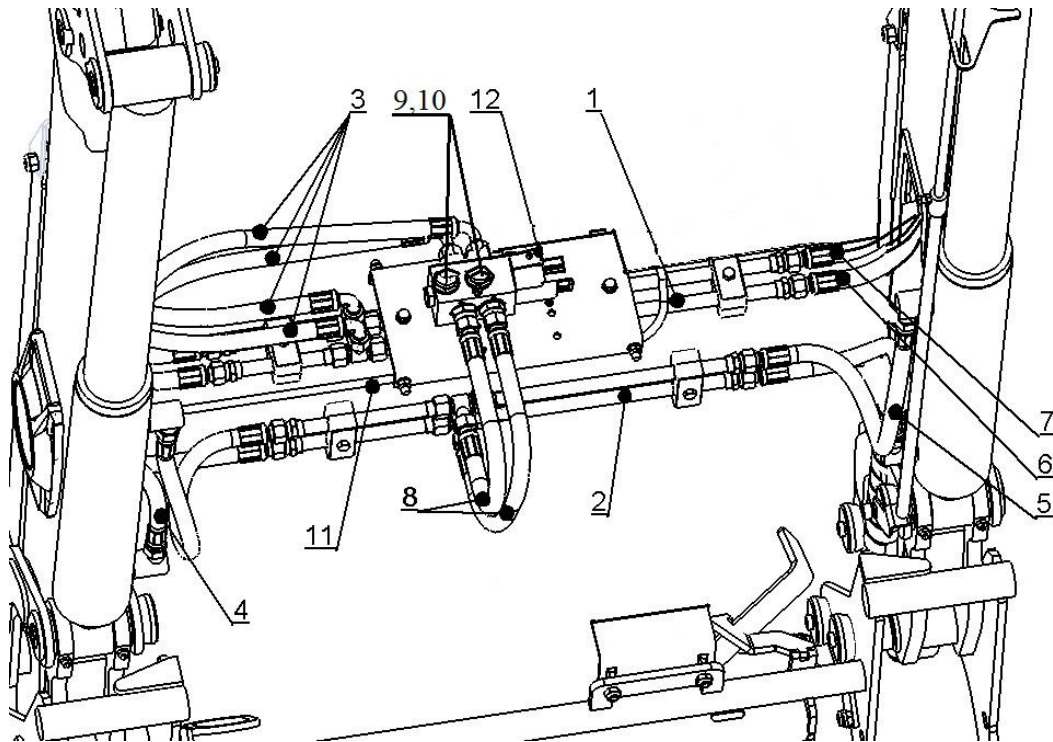


Рисунок 1 – Переоборудование гидросистемы погрузчика КУН(TURS)-1000-0 и КУН(TURS)-1000У-0БС:

1 – трубопровод в сборе (нижний); 2 – трубопровод в сборе (верхний); 3 – РВД L=3,2 м (РВД L=3,4 м - для погрузчика КУН(TURS)-1000У-0БС); 4 – РВД L=0,4 м; 5 – РВД L=0,5 м; 6 – РВД L=1,2 м; 7 – РВД L=1,8 м; 8 – РВД L=0,28 м; 9 – заглушка Н036.12.011; 10 – гайка накидная М20х1,5; 11 – провод L=4,0 м; 12 – разъем электрический гнездовой;

1. Установка дивертора.

На раме подъема по левой стороне погрузчика, по ходу трактора, отсоединить РВД длиной 3,2 м в кол-ве 2 шт. от БРС (БРС трактора для КУН-1000У-0БС) и трубопроводов поз. 2 и вытащить их со стелы, пометить краской со стороны подсоединения к гидрораспределителю. Установить РВД поз. 3 на правую сторону стрелы (внутри стрелы). Вместе с РВД пропустить провод электрооборудования КУН 1000.00.060-01 поз. 11.

Трубки поз. 2 (верхние), установленные на поперечной трубе рамы подъема, развернуть на 180°. На поперечную трубу рамы подъема прикрутить пластину КУН 2000.00.411 для дивертора болтами М8х25, шайбами 8.01, шайбами 8.65Г. Дивертор прикрутить к пластине болтами М6х60, гайками и шайбами, затем установить на него штуцера 1/2* - 6 штук и прокладки медные-6 шт. Для подсоединения проводов необходимо установить на дивертор сверху разъем электрический гнездовой поз.12. Установить БРС поз. 13. Подсоединить РВД согласно рисунку 1.

Установленный дивертор закрыть крышкой КУН 2000.00.416 и закрепить шпильками КУН 2000.00.606 гайками М8 и шайбами (см. рис. 2).

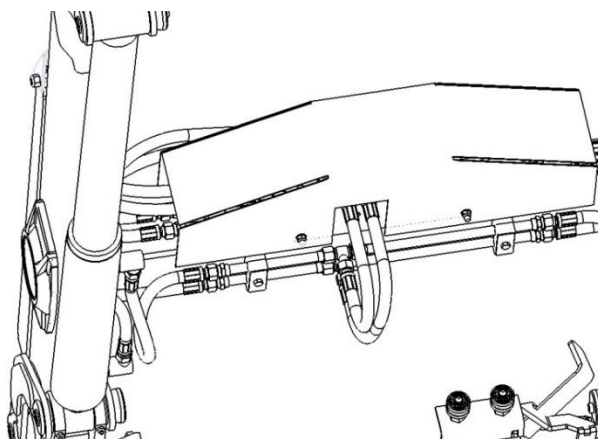


Рисунок 2 – Установка крышки на погрузчик

2. Установка джойстика.

Для установки джойстика необходимо прикрутить уголок КУН 2000.00.423-15 сбоку под сиденьем трактора, с правой стороны болтами трактора (см. рис. 3). К уголку прикрутить кронштейн для джойстика двумя болтами М10х25, гайками и шайбами. Джойстик прикрутить шпильками М8х110 гайками и шайбами (см. рис. 4).



Рисунок 3 – Установка уголка

Рисунок 4 – Установка джойстика

У джойстика открутить два винта, снять крышку и завести трос в зацепления с золотником и установить крышку джойстика на место. Повторить операцию для второго троса. Через имеющиеся в полу кабины трактора отверстия с правой стороны пропустить наружу троса джойстика. Выбрать и отрегулировать удобное место расположения самого джойстика по пазам кронштейна и затянуть гайками и шайбами.

3. Установка гидрораспределителя.

С правой стороны погрузчика по ходу трактора отсоединить РВД длиной 3,2м в кол-ве 2 шт. от БРС (БРС трактора для КУН-1000У-0БС). На панели установить кронштейн КУН 2000.00.429 для крепления гидрораспределителя, при помощи болтов М10х40 (демонтированы с левой панели, которыми крепилась поддержка), гаек и шайб. Сам гидрораспределитель прикрутить тремя болтами М8х16 и шайбами к кронштейну (см. рис. 5 и рис. 6). Помимо вышеизложенного для погрузчика КУН-1000-0 необходимо отсоединить РВД длиной 0,6м в кол-ве 4 шт. от БРС трактора и снять кронштейны крепления БРС ПБМ 800.00.403 с панелей погрузчика.

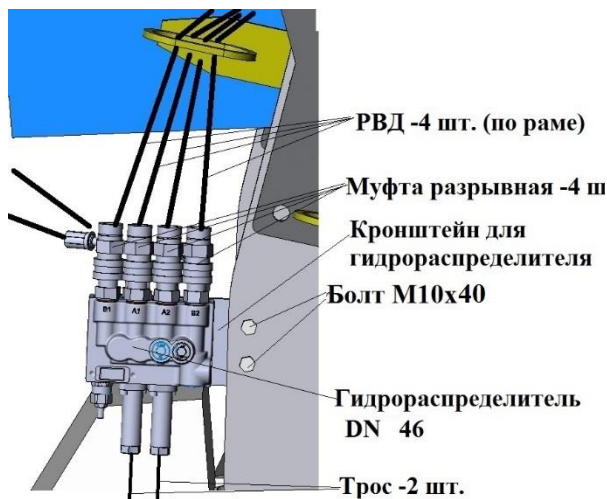


Рисунок 5

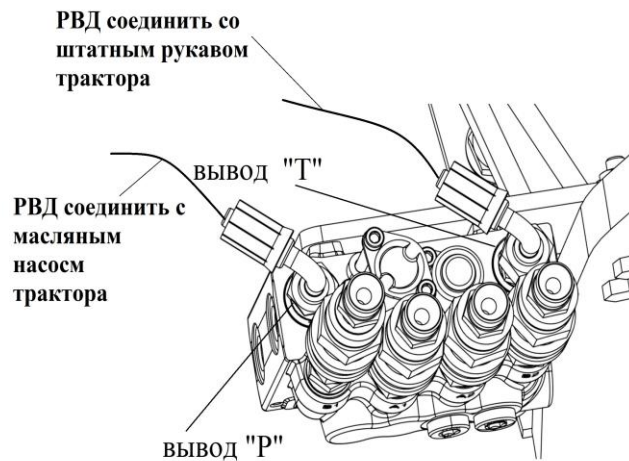


Рисунок 6

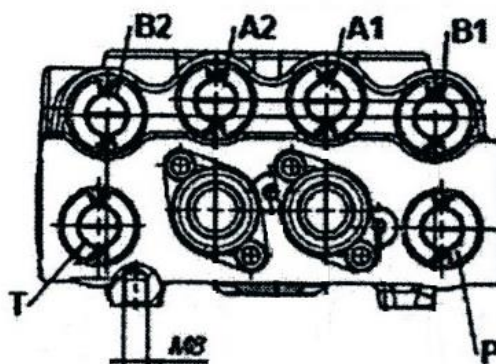
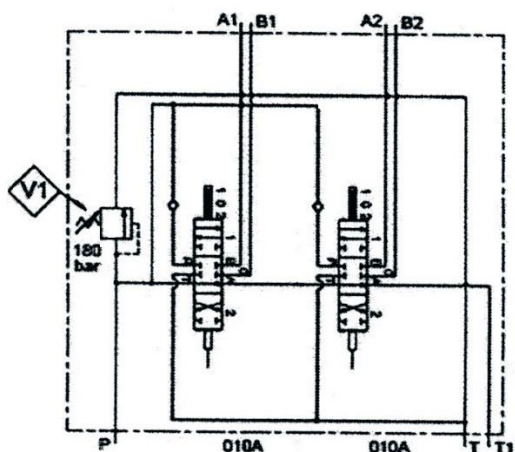


Рисунок 7 – Гидрораспределитель, гидравлическая схема

Для установки тросов к гидрораспределителю отвинтить два винта у распределителя, накрутить второй конец кожуха троса на направляющую распределителя по резьбе. Освободить промежуточную втулку от штифта и накрутить на резьбовой конец троса. Законтрить гайкой.

Одеть промежуточную втулку на золотник распределителя, совмещая отверстия, и зафиксировать штифтом. Прикрутить направляющую к корпусу распределителя обратно. Повторить операцию для другого конца троса.

ВНИМАНИЕ! Отрегулировать положения золотников так, чтобы рукоятка джойстика стояла в нейтральном положении вертикально.

В отверстия гидрораспределителя «Р» и «Т» вкрутить штуцера 3/8* с прокладками (из комплекта). На отверстие А1, В1, А2, В2 установить БРС (муфты разрывные) с прокладками (рис. 5, рис. 6 и рис. 7)

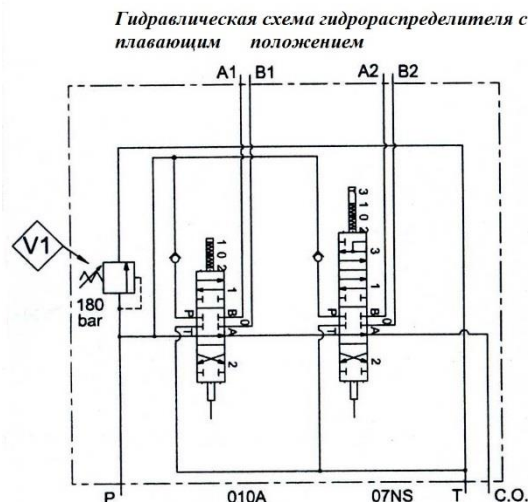
Под кабиной трактора отсоединить штатный рукав трактора от масляного насоса и прикрутить на его место рукав (с одним угловым фитингом) через переходник ПБМ 800.60.010, другой конец рукава подсоединить к распределителю вывода «Р» (подача). К освободившемуся штатному рукаву трактора присоединить через штуцер переходной М24х1,5 на М20х1,5 рукав (с одним угловым фитингом), другой конец которого подсоединить к распределителю вывода «Т». Четыре рукава длиной 3,2 м по правой стороне рамы погрузчика (проходят в полости рамы от трубопроводов на поперечной

трубе) соединить с распределителем через БРС с прокладками строго по порталам. Вывод «Т1» -заглушен. Слив происходит через штатный распределитель. Установить пластиковую спиральную защиту Ø 50, L=1,3 м на данные РВД.

ВНИМАНИЕ! Рукава L=3,2 м -2 шт. (помечены краской) от дивертора строго подсоединяем с соответствующими порталами гидрораспределителя А1 и В1, рукава L=3,2 м – 2 шт. от трубопроводов подсоединяем с порталами А2 и В2 (см. рис. 7).

Схема гидравлическая, принципиальная для погрузчика представлена в инструкции по эксплуатации КУН-001РЭ, приложение В.2

У гидрораспределителя с плавающим положением или с плавающим положением + выворотом ковша, слив происходит через вывод «С.О.», поэтому в это отверстие надо вкрутить штуцер (предварительно сняв заглушку) и при помощи РВД длиной 1,2м и штуцера переходного соединиться со сливным баком трактора. (см. схему гидравлическую)



"P"-подача, соединить с насосом трактора "Т"-соединить со штатным распределителем трактора "С.О."-слив соединить с баком трактора

4. Электрическое подключение. (см. рис. 8 и рис. 9)

К разъёму электрическому гнездовому (расположен на диверторе) подключить электрический провод с разъёмом (L=4,0 м) свободным концом. Соединить разъём и проложить кабель по поперечной трубе и правой стороне рамы погрузчика (по ходу трактора) к панели, пропустив его вместе с РВД в полостях стелы (описывалось выше).

Закрепить колодку с реле и кабелем в кабине трактора у передней панели. Через подходящее отверстие в полу кабины трактора (при необходимости просверлить) пропустить разъём с кабелем, закрепить на кронштейне панели и соединить разъёмы. Установить разъём на провод джойстика и соединить с разъёмом, оставшимся в кабине трактора.

Подсоединить, соблюдая полярность, один провод кабеля (коричневый) к клемме замка зажигания (+12В), второй (синий) к массе трактора.



Рисунок 8

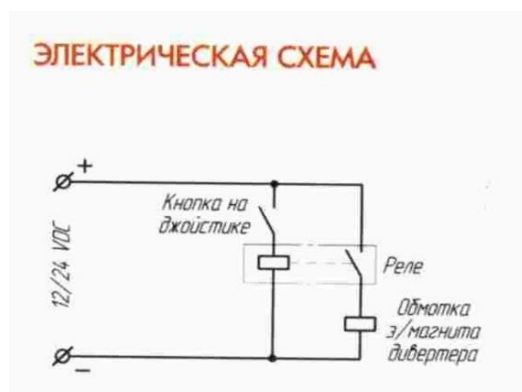


Рисунок 9

Всю остальную информацию можно прочитать в инструкции по эксплуатации КУН-001РЭ.